

遠隔情報収集システム

ウェブファイnder

さまざまなシーンに適應する遠隔情報収集システム

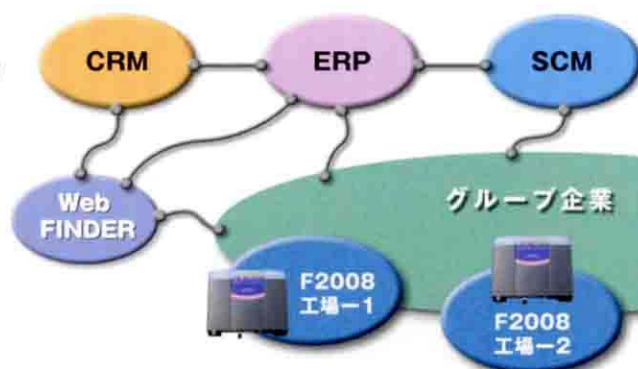


ウェブファインダーは、ADDO F2008ユニバーサルインフォメーションターミナルリアルタイムに収集したデータをモニタリングしたり、簡単に日報・月報を作成

さまざまな業種に対応



- 製造現場、設計部門など各部門にある既存情報の共有を目的としたWeb管理システムです。
- 工場の持つあらゆる情報を柔軟かつ素早くデータのやり取りができる仕組みを安価に提供します。
- 海外工場や遠隔地工場の実情をリアルに把握します。
- ERP CRM SCM と連携した意思決定を支援します。



ナルを使用し各種設備の情報を収集・蓄積するシステムです。
することができます。



温度管理

温室の温度を監視する

広い地域や複数ある場合でも集中管理することができます。メールでの通知や画像監視も可能なので、植物に限らず飼育等にも利用できます。

温泉・プール 水量温度管理

濾過機の流量を自動測定する

各地に点在しているユーザーの使用量(流量)を把握し設備の情報も収集し監視する。

電力監視

ビル及び工場の電力使用量を監視する

ビル全体の電力使用量の最大値や積算値を管理することにより、省エネの実現と環境問題への対応が行えます。

溶剤・廃液管理

溶剤再生の温度状況と廃液回収量を監視する

塗装不良の原因にもつながる塗料の温度管理を行うことで精度向上を図ることができます。実際には、排出される廃液の重量も測定することで工程の差を管理します。

稼働監視

設備や機械の稼働監視を行う

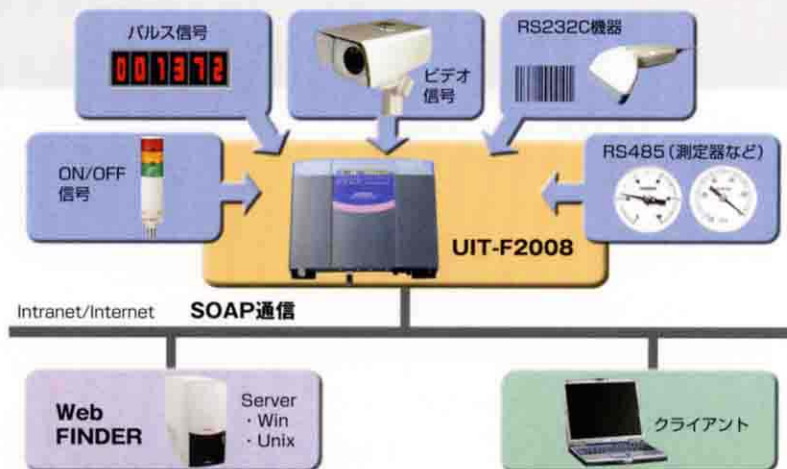
稼働履歴やビデオ監視、画像添付も可能なイベント通知など、必要に応じて「ほしい情報」をどこにいても「すぐ」知ることができます。

製本

製本された生産数と接着のりの温度管理を行う

製本進捗を管理することで工程時間やロットのばらつき原因を追求できます。同時に接着のりの温度管理を行うことで不良率の改善も可能となります。

接続イメージ



F2008
海外工場



ウェブファインダーの多彩な機能

●レポート機能

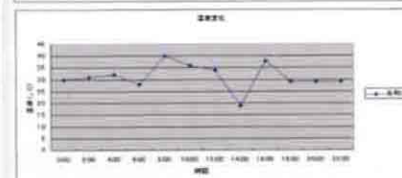
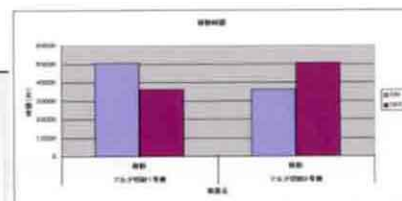
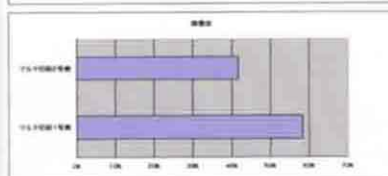
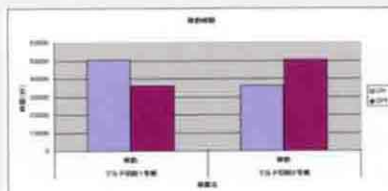
各種設備の情報（接点信号、設備稼動時間、計測値データ等を記録し、そのデータをトレンドグラフ表示、日報、月報の作成ができます。

開始日付	2004-09-29
終了日付	2004-09-30
Total pt Channels	2.00
Total Analog Channels	2.00
Total Event Items	0.00

装置名称	チャネル名	時間	割合(%)
マルチ切離センター	稼動	14.00	58%
マルチ切離センター	停止	9.00	38%
マルチ切離センター	異常	1.00	4%

装置名称	チャネル名	最大値	最小値	平均値	合計
マルチ切離センター	生産数	0	0	0	6720
マルチ切離センター	生産数P分	16	0	6	6720

装置の稼動情報



温度変化

装置の稼動率グラフ



●モニタリング機能

各種の数値や画像データのリアルタイム情報やデータベースに作成された各種データを図のようにモニタリングできます。



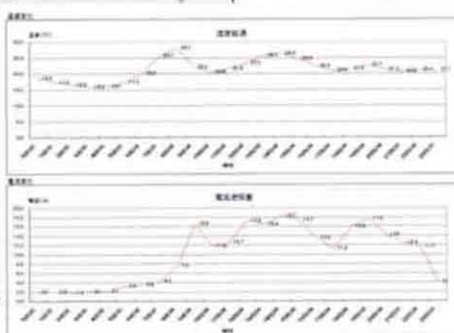
●メール送信機能

設定したイベント発生により、登録した相手先にインターネットメールや携帯メールを送信することができます。



通知

一覧表示

温度・電流値トレンドグラフ

開発元

ALESH®

株式会社 イッツコーポレーション <http://www.itsweb.jp>

〒212-0054 川崎市幸区小倉308-10 かわさき新産業創造センター (KBIC) 201
TEL 044-599-5297 FAX 044-599-5294

ADDO

アドー・ジャパン株式会社 <http://www.ADDO-Japan.com>

〒103-0024 東京都中央区日本橋小舟町8番6号 新江戸橋ビル4F
TEL.03-5652-1715 FAX.03-3660-5650
〒532-0003 大阪市淀川区宮原4丁目4番64号 新大阪千代田ビル8F
TEL 06-6391-9303 FAX 06-6391-9304
Mail: info@ADDO-Japan.com

記載されている各商品名や製品名は各社の登録商標または商標です。

※本機の仕様は予告なく変更されることがあります。

■ 取扱い店